



Partyservice

Metzgerei



Gieße

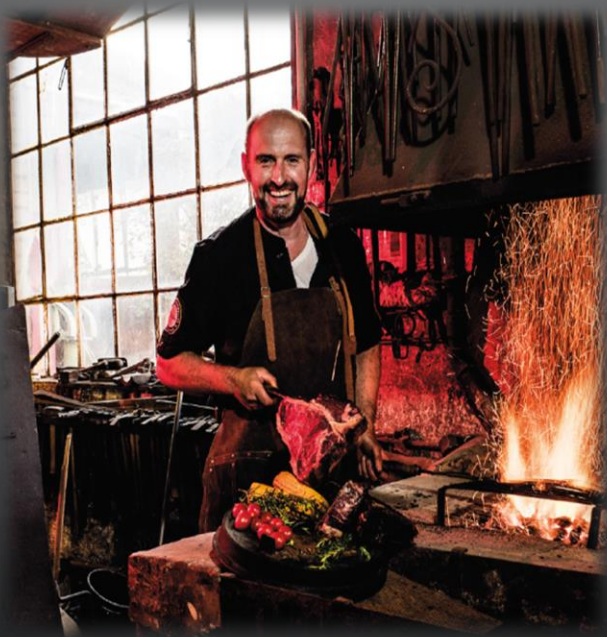


Über den Partyservice

Wir machen Ihre Familienfeier oder Ihre Firmenfeierlichkeiten zu einem kulinarischen Erlebnis. Es erwartet Sie eine bunte Vielfalt an Feinkostplatten und für Sie individuell zusammengestellte Buffets.

Unsere Kapazität reicht bis zu 150 Personen.

Als Familienunternehmen liegt uns vor allem Qualität und Frische unserer Waren und Produkte am Herzen.



Warme Fleischgerichte

(ab 10 Personen pro Sorte)

- Krustenbraten
- Spanferkel zerlegt
- Kasseler im Blätterteig
- Schweinefilet gegrillt
- Gefüllter Schweinebauch
- Rollbraten aus dem Schweinerücken mit verschiedenen Füllungen
- Putenrollbraten



Braten in Sauce geschnitten

(ab 10 Personen pro Sorte)

- Hausgemachter Sauerbraten
- Burgunderbraten
- Schweinebraten
- Gegrillte Hähnchenbrüstchen
- Kalbsrahmbraten
- Lammkeulchen geschmort



Königsklasse

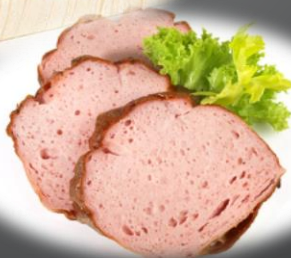
(Rohgewicht – ab 10 Personen)

- Roastbeef
(rosé gebraten)
- Kalbsrücken
- Dry Aged Steak



Noch etwas Herzhaftes

- Fleischkäse fein
- Putenfleischkäse
- Hähnchenschlegel gegrillt
- Frikadelle
- Schnitzel paniert
(aus dem Rücken)
- Schnitzel paniert
(aus der Keule)
- Putenschnitzel paniert



Saisonal bieten wir Ihnen verschiedene Wild Spezialitäten auf Anfrage zu Tagespreisen

Beilagen

(ab 10 Personen pro Beilage)

- Nudeln
- Eierspätzle
- Reis
- Semmelknödel
- Kartoffelknödel
- Rosmarinkartoffeln
- Lasagne „Bolognese“
- Lasagne „Lachs“
mit Blattspinat
- Lasagne „Gemüse“
- Gemüseplatte
- Mediterranes Gemüse
- Kartoffelgratin





Saucen

(ab 2 Liter pro Sauce)

- Braten Sauce
- Rahm Sauce
- Burgunder Sauce
- Champignon Sauce
- Helle Sauce



Suppen

(ab 5 Liter pro Suppe)

- Hausgemachte Gulaschsuppe
aus bestem Rindfleisch
- Kartoffelcremesuppe
mit Speck
- Gemüsesuppe
- Geflügel - Kraftbrühe
mit Hähnchenfleisch
- Kraftbrühe mit Maultaschen
oder Flädle
- Tomatensuppe mit
frischem Basilikum
- Saisonal: Kürbissuppe

Salate

(Mindestmenge 2kg pro Salat)

- Kraut-, Rohkost-, Karottensalat
- Grüner Bohnensalat
- Tomatensalat
- Griechischer Bauernsalat
- Schichtsalat mit Lauch, Käse, Schinken, Äpfel, Ananas, Sellerie
- Hausgemachter Kartoffelsalat
- Blattsalat



Wir bieten Ihnen darüber hinaus noch eine Vielzahl weiterer Salatspezialitäten auf Nachfrage

Aufschnittplatten

(ab 10 Personen pro Platte)

- Vesperplatte:

Aufschnitt, Braten, Käse, Butter, verschiedene Schinken und frisches Baguette



- Delikatess Geflügelplatte

Putenschinken, Geflügelaufschnitt, Putenbraten, verschiedene Käse, Brotsorten und Butter



Aufschnittplatten

(ab 10 Personen pro Platte)

- Gourmetplatte

Räucherlachs, geräuchertes Forellenfilet, Schweinelendchen, Hähnchenbrust, Roastbeef, luftgetrockneter Schinken, Käse mit Obst garniert, Sahnemeerrettich, Baguette und Butter



Canapés & Co

(ab 10 Personen pro Artikel)

- **Canapés**
 - mit Braten, Schinken, Salami oder Käse
 - mit Räucherlachs, Fischfilet
- **1/2 belegtes Brötchen**
 - mit Käse, Wurst, Schinken oder Braten
 - mit Fisch
- **Tomaten-Mozzarella-Spieße**
- **Käse-Spieße**
- **Weißwurst-Spieße**
- **Antipasti-Spieße**
- **Mini-Frikadellen-Spieße**



Desserts

(ab 10 Personen pro Dessert)

- **Mousse au chocolat**
(weiß oder braun)
- **Tiramisu**
- **Fruchtsalat**
- **Rote Grütze**
- **Panna Cotta**
- **Wilde Hilde**
(Himbeeren, Sahne, Meringen)
- **Crème Brulée**



Mietgeschirr & Zubehör

- Leihgeschirr
 - Große Teller
 - Kleine Teller
 - Suppenteller
 - Messer
 - Gabel
 - Löffel
 - Kaffeelöffel
 - Kuchengabel
- Anfahrtspauschale
- Abholpauschale
- Stehtisch mit Husse
- Reinigung





Wir freuen uns auf Sie!



Metzgerei Gieße



Kurfürstenstr. 6
68723 Schwetzingen

Tel. 06202.5 32 32
Fax 06202.5 15 59

Hildastraße 11
68782 Brühl

Tel. 06202.7 84 35
Fax 06202.57 53 47

...denn Fleisch ist Vertrauenssache!

www.metzgerei-giesse.de

metzgereigiesse@aol.com

Ihre Metzgerei Gieße